

# Learning Community: Coding for Cure and Care

**oding** for  
ure & are.

# Programma

## Plenair (Auditorium)

14:00	14:05	Wynand Alkema	(5 min)	Algemene introductie
14:05	14:15	Jaser Bosman	(10 min)	Introductie LC C3
14:15	14:30	Douwe Hardenberg	(15 min)	AI-geletterdheid
14:30	14:45	Rix Groenboom	(15 min)	Effecten van AI op ons leven
<b>14:45</b>	<b>15:00</b>	<b>Verplaatsen</b>	(15 min)	

## Parallelsessie 1: Leren in Learning community C3 (Aula)

15:00	15:15	Jessica Zweers	(15 min)	Learning community C3
15:15	15:25	Yvonne Blom & Marieke Spijk	(10 min)	Use case 1
15:25	15:45	Yonne en Sander	(15 min)	Uitkomsten use case 1
15:45	16:00	3 use case deelnemers	(20 min)	Panelgesprek
<b>16:00</b>	<b>16:15</b>	<b>Verplaatsen</b>	(15 min)	

## Parallelsessie 2: AI in de zorg (Auditorium)

15:00	15:15	Trix Mulder	(15 min)	Wet en regelgeving (AI-act)
15:15	15:30	Peter van de Waerdt	(15 min)	ELSA - AI
15:30	15:45	Rik Opdam & Olav Gruppen	(15 min)	Voorbeelden AI in de zorg
15:45	16:00	Jelmer Toering	(15 min)	Data veiligheid (CISO)
<b>16:00</b>	<b>16:15</b>	<b>Verplaatsen</b>	(15 min)	

## Plenair (Auditorium)

16:15	16:20	Wynand Alkema	(5 min)	Samenvatting PS1
16:20	16:25	Trix Mulder	(5 min)	Samenvatting PS2
16:25	16:30	Jasper Bosman	(5 min)	Introductie use case 2

## Borrel (Aula)

16:30	17:00			
-------	-------	--	--	--

# Coding for Cure & Care.

**Coding** for  
Cure & Care.

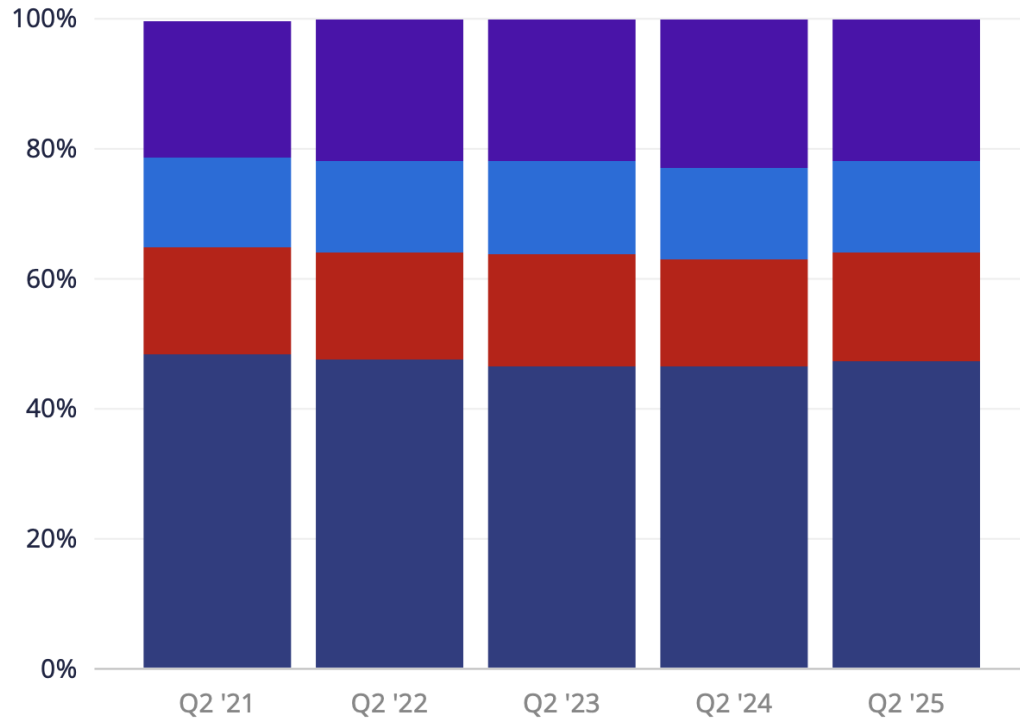
POWERED  
BY



## Tijdsbesteding zorgmedewerkers

■ Zorgverlening ■ Verslaglegging ■ Registratie ■ Overige werkzaamheden

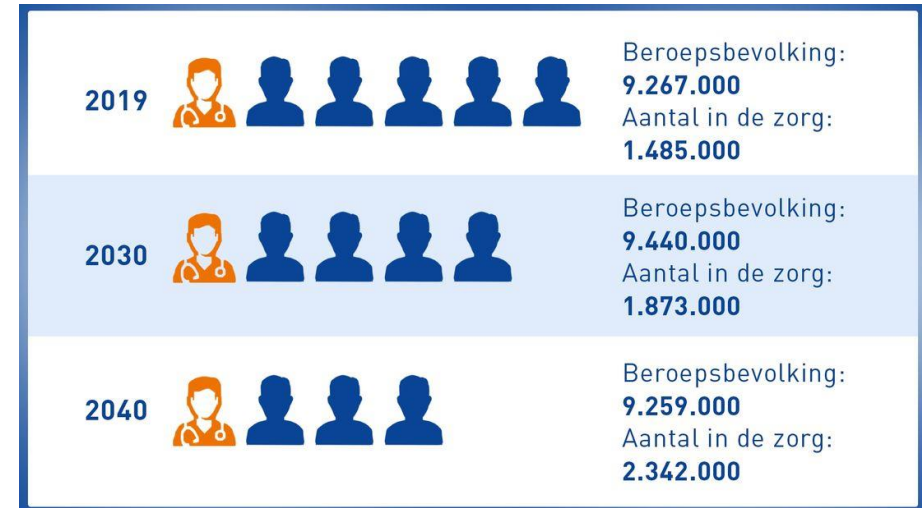
Tijdsbesteding (in % van werktijd van zorgmedewerkers o.b.v. CBS-enquête\*, per 2e kwartaal van '21 t/m '25 | 35.000 respondenten)



Gemaakt met LocalFocus

Bron: CBS

Zorgmedewerkers besteden gemiddeld 31 procent van hun werktijd aan administratie [\[nu.nl\]](https://nu.nl).



“Ouderenzorg gaat op de schop: ‘Zorg is niet vanzelfsprekend meer’ [\[RTVNoord\]](https://www.rtvnoord.nl).”

# AI als sleuteltechnologie



“AI kan de toegang tot zorg verbeteren en gezondheid bevorderen. Het kan ook processen efficiënter maken en de administratieve last verminderen” [[ZonMw](https://www.zonmw.nl/nl/artificial-intelligence)]

## AI act

Elke organisatie die AI als dienst **produceert** of **gebruikt** moet ervoor zorgen dat medewerkers **voldoende kennis** over AI hebben.



# Missie

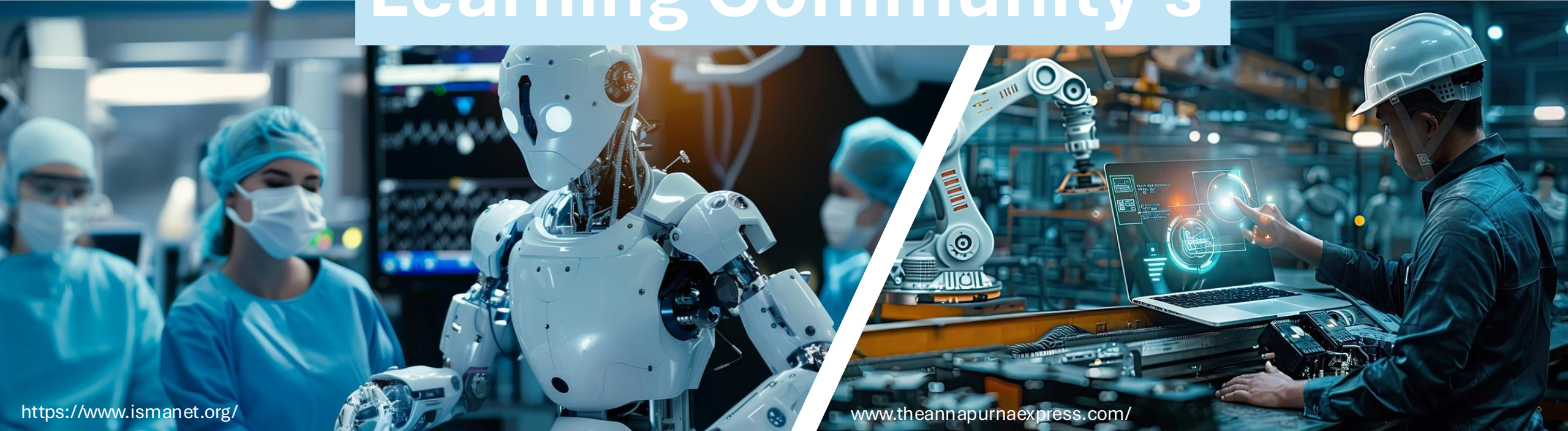
- Nederland heeft een Europees leidende positie in de ontwikkeling en toepassing van AI
- De belangrijke economische en maatschappelijke sectoren hebben voordeel van de toepassing van AI
- Ondernemingen zijn in staat snel AI-gerelateerde vacatures te vullen
- Mensgerichte AI is bevorderd.





# Learning Community's

<https://timestech.in/>



<https://www.ismanet.org/>

[www.theannapurnaexpress.com/](http://www.theannapurnaexpress.com/)

Learning Community

# Coding for Cure & Care.



POWERED  
BY





Yvonne Blom  
Use case manager



Jannet Doppenberg  
Learning lead



Jasper Bosman  
Community lead



Jessica Zweers  
Learning lead



Wynand Alkema  
Penvoerder

umcg:

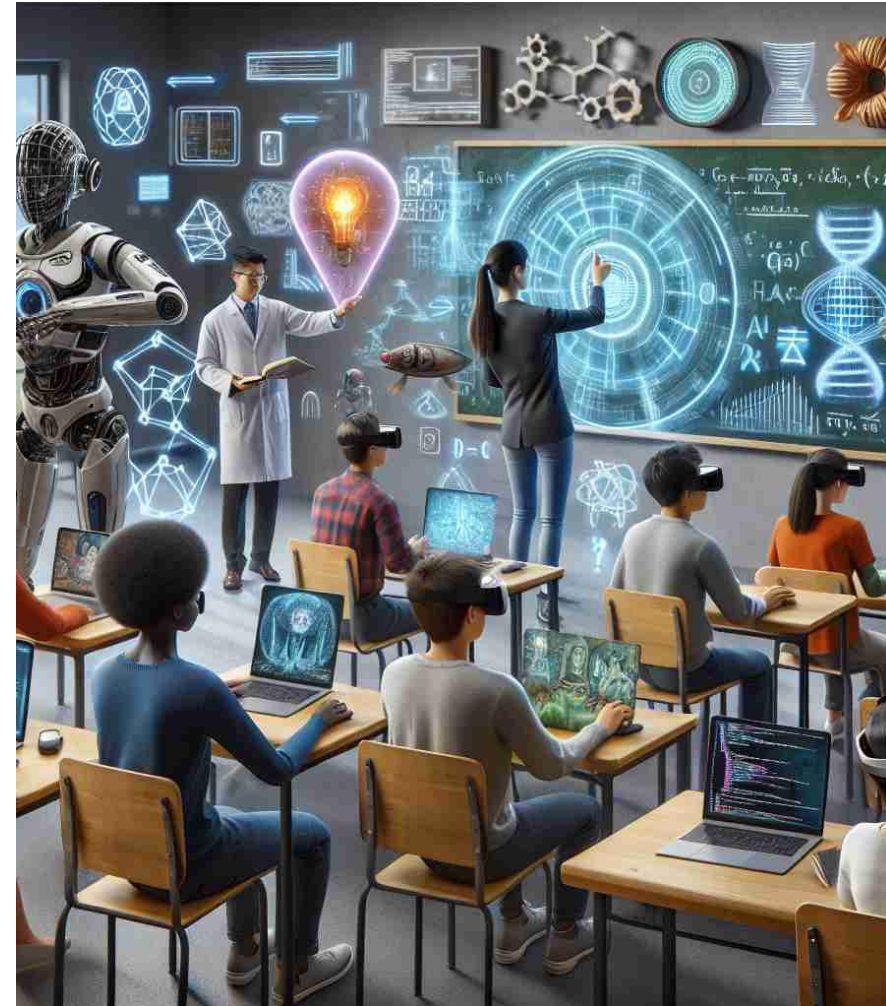


NERVA



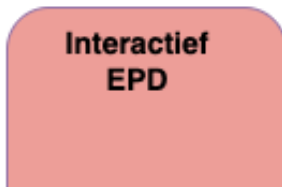
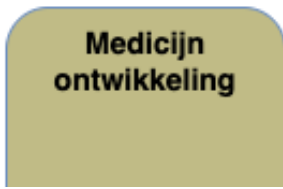
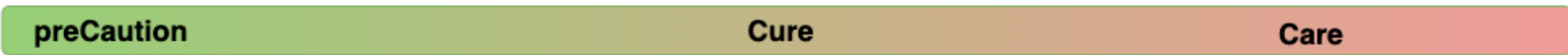
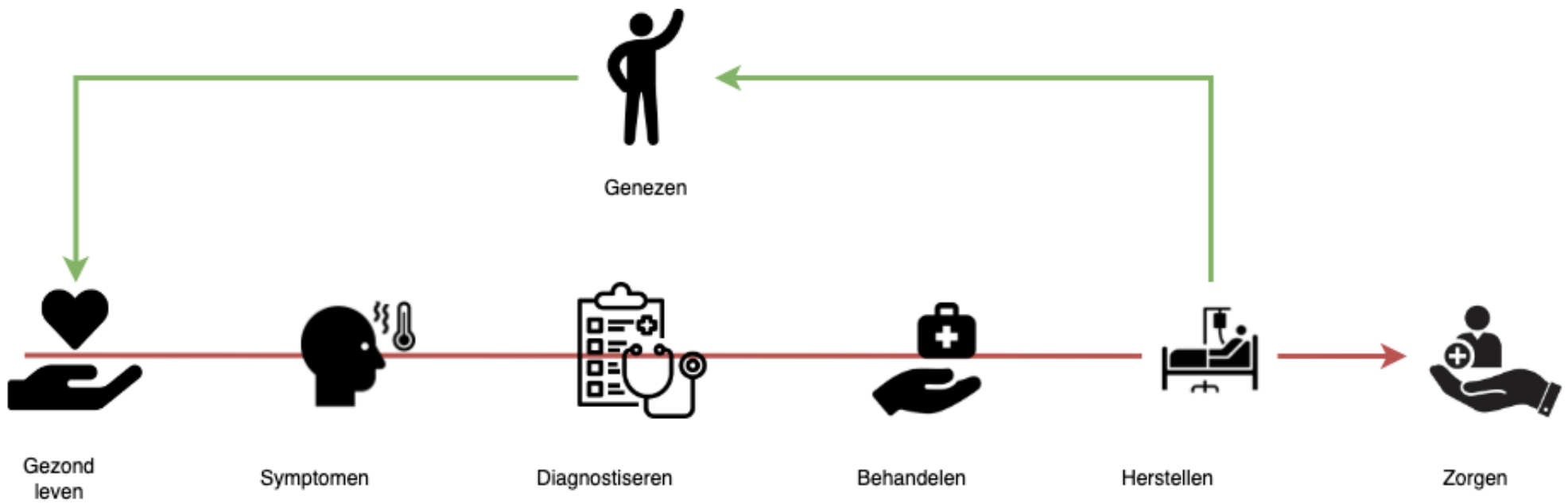
# De Learning community volgens:

- Creërt en behoud een hoogwaardige en diverse AI-talentpool
- Ontwikkeld een sterke en dynamische regionale community
- Laat werknemers en studenten gezamenlijk een leerproces doorlopen aan de hand van use-cases
- Heeft als belangrijkste resultaat het aantal opgeleide werknemers, studenten en ontwikkelde leermodulles
- Vormt een kennisbooster voor AI, is schaalbaar en combineert **praktische use cases** met kennisopbouw



# Wat is AI-geletterdheid? ... voor iedereen anders

Aspecten	Basis (Zorgmedewerker)	Gevorderd (Zorgprofessional met AI-tools)	Specialist (Klinisch Informaticus, AI-ontwikkelaar)
<b>Fundamenteel Begrip van AI</b>	Wat is AI en machine learning op hoofdlijnen. Herkenning van AI-toepassingen in de dagelijkse praktijk (bv. spraakherkenning, triage-apps).	Inzicht in de werking van AI-modellen (training, data, output). Begrip van algemene begrippen als algoritme en 'black box'.	Diepgaande kennis van AI-architecturen, data-eisen, en de levenscyclus van een AI-systeem (ontwikkeling, validatie, implementatie).
<b>Ethische &amp; Juridische Aspecten</b>	Bewustzijn van privacy (AVG/gevoelige data) en ethische risico's (bias, ongelijkheid). Weten dat er beleid en wetgeving is (AI Act).	Kunnen risico's inschatten bij het gebruik van specifieke AI-tools in de praktijk. Begrip van verantwoordelijkheidsverdeling bij een AI-fout.	Kennis van compliance (AI Act, MDR/IVD) en grondrechtenrisico's in de zorg. Deelnemen aan ethische beoordelingsprocedures
<b>Toepassing &amp; Impact (Domein)</b>	Weten welke AI-toepassingen in de eigen werkomgeving worden gebruikt (bv. beelddiagnostiek, planning) en wat hun doel is.	Begrip van de mogelijke impact van AI op de patiënt-professionalrelatie en de kwaliteit van de zorgverlening.	Strategisch inzicht in de integratie van AI in zorgprocessen en -beleid. Identificeren van nieuwe kansen en knelpunten voor AI-implementatie.
<b>Kritische Evaluatie &amp; Interactie</b>	Weten dat AI fouten kan maken en de output niet blindelings mag worden overgenomen (menselijk toezicht).	Vaardigheid om output kritisch te bevragen en te interpreteren in de context van de patiënt. Weten wanneer de AI-tool te verlaten.	Kunnen protocollen opstellen voor het valideren, monitoren en bijsturen van AI-systemen in een klinische setting (bv. prestatie-indicatoren, drift-detectie).
<b>Veilig &amp; Verantwoord Gebruik</b>	Naleven van het organisatorische AI-beleid. Weten hoe databeveiliging en vertrouwelijkheid bij AI-gebruik gewaarborgd moeten worden.	Weten hoe te handelen bij een incident of afwijking van een AI-systeem. Correcte prompt engineering bij generatieve AI-tools (indien van toepassing).	Ontwikkelen en implementeren van beleid, richtlijnen en governance structuur voor de verantwoorde inzet van AI-systemen in de gehele organisatie.





**Coding** for  
**Cure & Care.**

LinkedIn



**Coding** for  
**Cure & Care.**

WWW



# Learning Community: Coding for Cure and Care

**oding** for  
ure & are.