

AI implementeren in het WZA

Jelmer Toering, Wilhelmina Ziekenhuis Assen



Even voorstellen

- Sinds 2019 werkzaam bij het Wilhelmina Ziekenhuis Assen als business analist en teamleider Informatisering



- Geïnteresseerd in *mens en technologie* en (echte) vooruitgang
- bezig met de vraag: hoe kunnen we op een veilige manier maximaal de vruchten van AI plukken



Prioriteiten

Uitspraak van
onze Functionaris Gegevensbescherming:
“Onze eerste en belangrijkste taak
is om onze patiënt te beschermen”



Wat maakt het zo moeilijk

- AI is niet altijd 100% uitlegbaar, resultaten zijn niet altijd herleidbaar
- Ook als AI over het geheel beter presteert, ligt een gemaakte fout mogelijk onder een vergrootglas. Een mens kan ook fouten maken
- Het is niet triviaal om een business case te maken
- Geopolitieke ontwikkelingen maken ons nog bewuster van risico's
- Een (betrekkelijk) klein ziekenhuis heeft weinig capaciteit



Zoeken naar balans

Hospitality Marketing Hub 1.536 volgers
18 m • [+ Volgen](#) ...

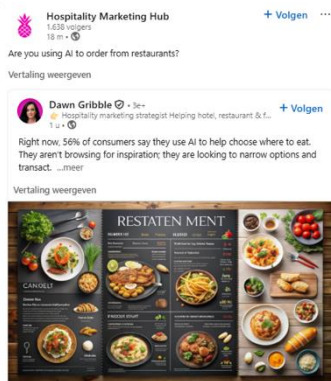
Are you using AI to order from restaurants?

Vertaling weergeven

Dawn Gribble • 3e+
Hospitality marketing strategist Helping hotel, restaurant & f...
1 u • [+ Volgen](#)

Right now, 56% of consumers say they use AI to help choose where to eat. They aren't browsing for inspiration; they are looking to narrow options and transact. ...meer

Vertaling weergeven



Mark Varian • 3e+
Senior Systems Analyst & Emergent Digital Biologist #Digital...
28 m • [+ Volgen](#) ...

As I've gone deeper into studying AI, I realized that constantly tracking new models, tools, and headlines wasn't giving me the full picture. The technology is moving fast, but the bigger question is what happens once it collides with ...meer

Vertaling weergeven



Pankaj Aggarwal • 3e+
COO & Motherhood Group CEO | COO Unibuildal | Motherhood...
Mijn winkel bezoeken
2 w • [+ Volgen](#) ...

Is AI a Bubble?

Human progress has always been constrained by energy availability and ...meer

Vertaling weergeven



udaykanth R • 3e+
Enterprise Architect | GenAI & Agentic AI | Full-Stack & IoT | ...
1 w • [+ Volgen](#) ...

Did some digging on the AI bubble with AI itself—turned out surprisingly awesome!

Vertaling weergeven



Alexander Klö... [in](#) • Aan het volgen ...
Uitgever van Co-intelligentie en Smartph...
Mijn nieuwsbrief weergeven
1 mnd • [+ Volgen](#) ...

De Fietsersbond keert zich tegen zelfrijdende auto's. Nederland op z'n smalst.

Esther van Garderen • 2de
Algemeen directeur bij de Fietsersbond
17 u • [+ Volgen](#) ...

RDW doe het alsjeblieft niet! Moet je je voorstellen wat er gebeurt in land met onze unieke fietscultuur, shared space en 30 km wegen waar fietsers en voetgangers (jong en oud) de weg delen met auto's. Automatische personenauto's zijn echt nergens een oplossing voor.

AI is de oorzaak van het einde van het bestaan zoals we het kennen, dit komt nooit meer goed

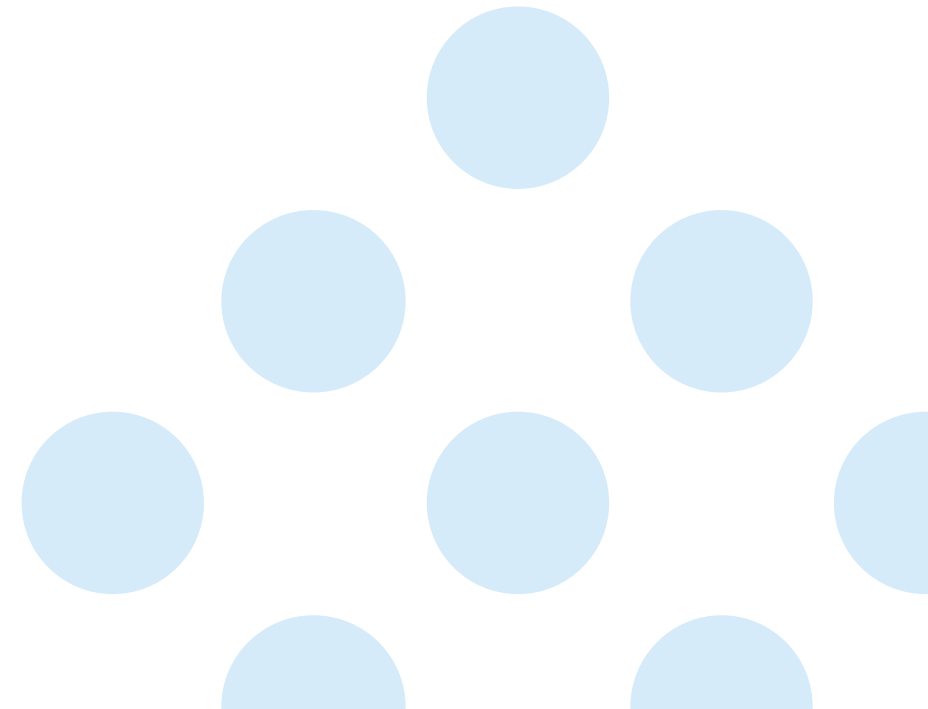
AI is fantastisch en gaat al onze problemen oplossen als je nu niet instapt ga je het niet redden

(kijk dan wat voor tof sinterklaasgedicht ik voor je heb)



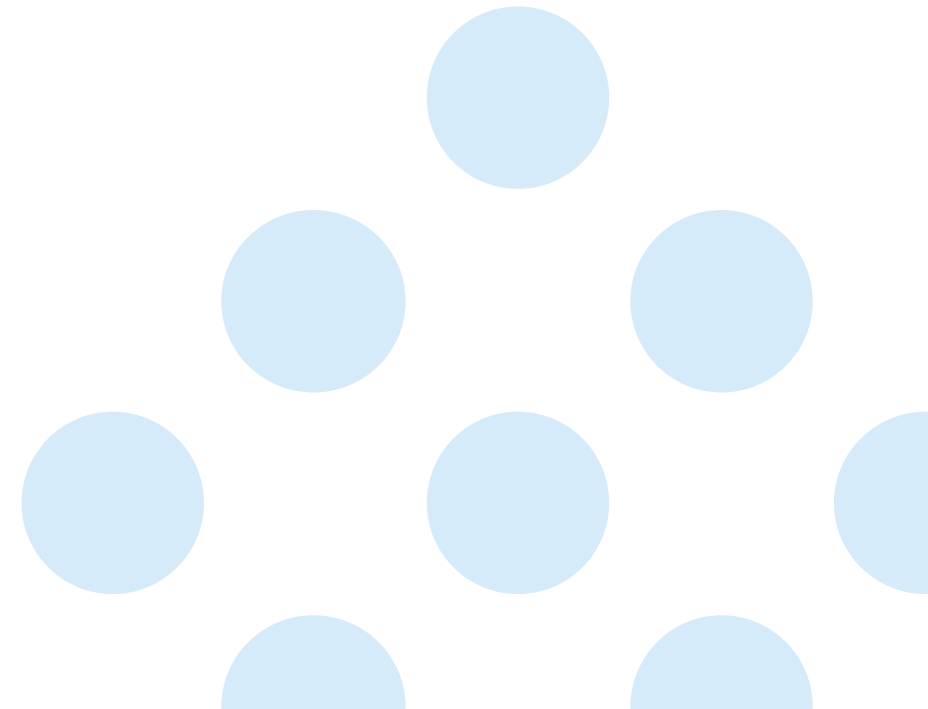
Wat geeft ons houvast

- De AI-act
- Aanwijzingen van de Autoriteit Persoonsgegevens
- Kennisdeling met de SAZ (Samenwerkende algemene ziekenhuizen) en andere ziekenhuizen
- Gezond verstand en kritisch nadenken



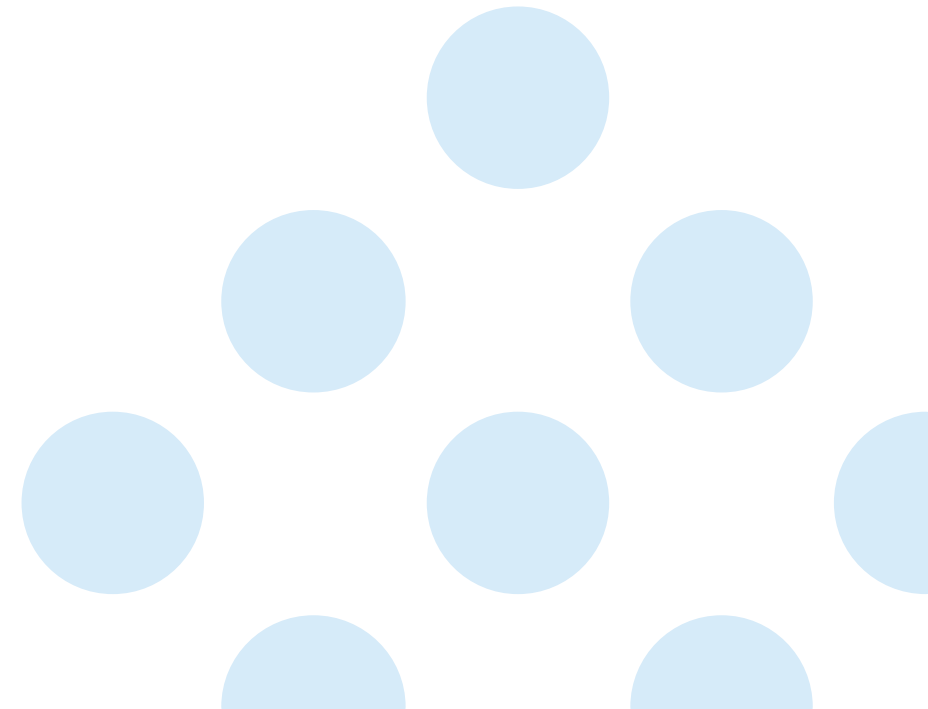
Wat doen we?

- Vanaf het begin grondig beoordelen en daar van leren
- Opstellen van AI beleid
- Informatie delen, en kennis borgen in het kader van AI- geletterdheid
- De Regiegroep ICT voorzien van een checklist

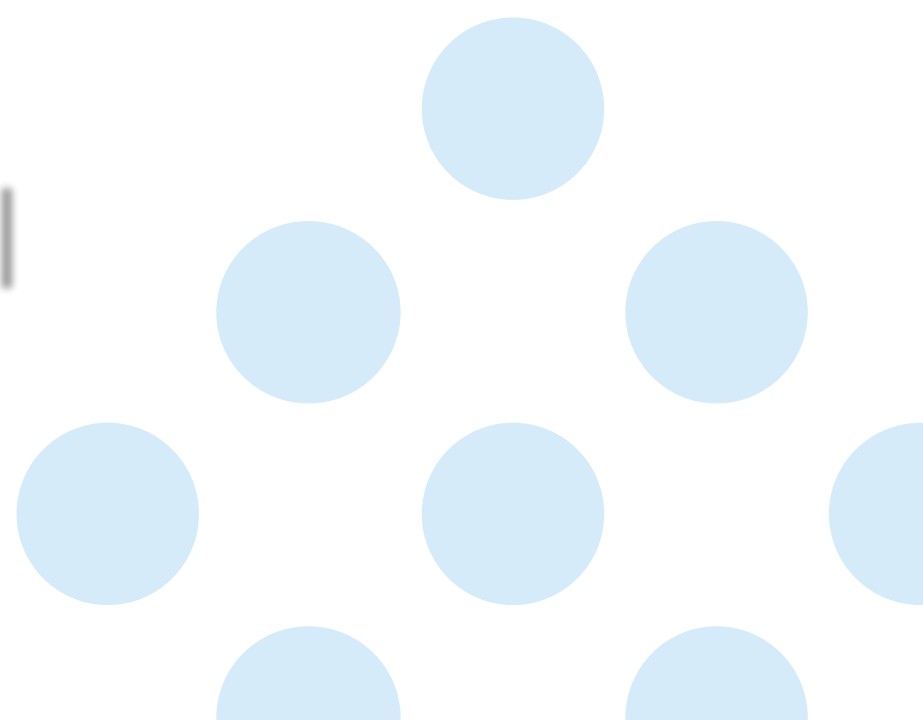


Belangrijke uitgangspunten

- Vooraf: grondige beoordeling van risico's – intensiteit op basis van risicoklasse
- Gevoelige data blijft binnen het WZA
- Data wordt niet gebruikt voor het trainen van algoritmen
- We hanteren de regel *human in the loop*



Wat gebruiken (of testen) we?





US2.AI



Wilhelmina Ziekenhuis Assen

Dank voor uw aandacht

jelmer.toering@wza.nl

<https://www.linkedin.com/in/jelmertoering/>

